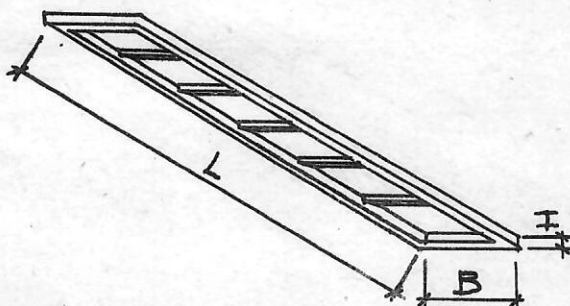


Strešná doska

SZD 10a-300



Rozmery			Techn.vlastnosti				Hmoty		Druh	Kubatúra
L	H	B	q _{dov.}	M _b	Váha	Svetl.	Cem.	Oceľ	betónu	
cm	cm	cm	kg/m	kgm	kg	cm	kg	kg		m ³
297	9	59	98	157	115	285	13,8	9,6	B 250	0,046

Poznámka:

166 kg/m²

22

$$\bar{M}_b = \frac{1}{8} 98 \cdot 2,85^2 = 99,5 \text{ kgm}$$

ale $M_b = 157 \text{ kgm}$

$$M_b = \frac{1}{8} 155 \cdot 2,85^2 = 157,37 \text{ kg/m}$$

$$q_{dov} = 157,37 / 0,6 = 262,3 \text{ kg/m}^2$$

125 kg
cca 42 kg/m²

115 kg

je cca 66 kg/m²

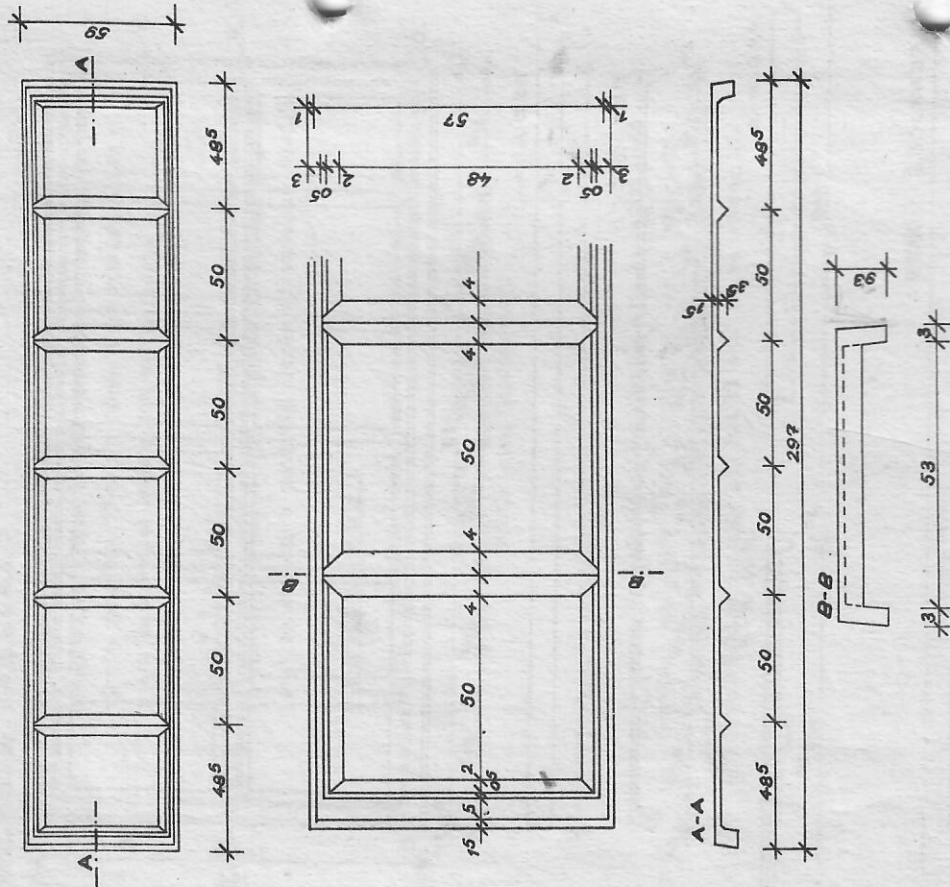
Stavodistribúcia n.p.
Bratislava

Dátum:
31.12.1960

Číslo listu:
C-14-02

Nová odvodená hodnota q_{dov} z hodnoty M_b

STREŠNÁ DOSKA SZD 10 -300



TECHNICKÉ ÚDAJE :

HLAVNÉ ROZMERY	KUBATURA BETONU	VÁHA BETONU	DRUH BETONU	MNOŽINA MATERIÁLU			STATICKÉ MNOŽOTY	
				CEMENT	PRÍROD. PIESOK	OCIEL	TEOR. ROZPOH	900v
cm	m ³ /ks	kg/ks	kg/cm ²	kg/ks	kg/ks	kg/ks	m	kg/m ²
297 59 9,3	0,052	129	250	23,46	10,07	10,07	2,935	177
								169

Strešné dosky

SZD 9 -300
SZD 10 -300

V ý r o b a .

Strešné dosky SZD 9 -300 dodávame okamžite !

Obidva prvky SZD 9 -300 aj SZD 10 -300 vyrábame v závode Rajec pri Žiline. Prevádzka čast výrobnej kapacity /cca 65 %/ je vo veľkých doskách SZD 9 -300 !

Vyrábame plynnle po celý rok.

P o u ž i t i e :

Obidve dosky možno použiť priamo na nosný múr, na železobetonové strešné väzníky, aj na upravení oceľoví konštrukciu.

O b j e d n á v k y :

Objednávky treba poslať podľa krajovej príslušnosti.

Podniky z kraja

Západoslovenského predkladajú objednávky do Prefy V. Leváre telef. Malacky 183

Stredoslovenského -"- -"- do Prefy Sučany telef. Sučany 34

Východoslovenského -"- -"- na Krajské združenie národných podnikov stavebníctva Košice, Zámočnícka 16, tel. Košice 223-86,9

Objednávky podnikov z českých a moravských krajov treba predkladať u zložky prevádzajúcej výkonny odbyt stavebných dielcov v príslušnom kraji. Blížšie informácie podá každé krajské združenie stavebníctva.

Údaje o plánovaní :

Obidve strešné dosky patria podľa nomenklatury Min.výstavby, platnej pre rok 1961 do stavebných dielcov pod číslom položky 135 102 01 + 14 B, uvedenej na strane 14. Technické údaje sú uvedené pod nákrešom dosky.

Strešná doska SZD 9 -300 je navrhnutá na typizovanie Typi-začným ústavom v Prahe.

! VŠETKY POBKANÉ PRVKY ZMONTUJTE AUTORIZOVAN AJ ŽERIAVOM PŘESTO !

$$\frac{1}{5} \cdot 169,28 \text{ t} = 170,4 \quad 169,28 \text{ t} = 286,4 \text{ kg/m}^2$$